



Social

Projeto Mulher
pgs.06 e 07



AMPLIAÇÃO DA USINA IPÊ pg.02

SIPAT NAS USINAS DA PEDRA E BURITI pg.03

segurança

CIPA e CIPATR: Novas diretorias tomam posse
p.04

treinamento

Brigada de Emergência
p.05

curiosidades

Mudanças no Imposto de Renda
p.07

Ipê começa safra com ampliação

Empresa tem como objetivo estratégico atingir a moagem de 3.500.000 ton/safra em 3 anos

No dia 03 de março, a Usina Ipê promoveu a benção de início de safra, reunião de metas e apresentação de resultados e investimentos. O evento contou com a participação dos Padres Pedro, Edson e Rafael, de Andradina, dos funcionários e da Diretoria da Pedra Agroindustrial.

Durante a cerimônia da benção, os funcionários Mateus D. Scarpini, Adão José D. Natalino e Amauri P. do Nascimento foram convidados a realizar o hasteamento das bandeiras do Brasil, do Estado de São Paulo e da Usina Ipê, respectivamente.

Após o hasteamento, o Superintendente da Pedra Agroindustrial, Luiz Roberto Kaysel Cruz, reforçou que, "a unidade e o trabalho em equipe são essenciais. Vocês se superam a cada ano e tem sido assim na história da Usina Ipê. Façam o trabalho como tem sido feito todos esses anos, com qualidade e cuidados necessários. Uma boa safra, com saúde e segurança para todos".



Benção de safra da Usina Ipê

Na reunião de metas, o Coordenador de Produção e Colheita Luis A. F. Leonelo, e o Gerente Industrial, Rafael F. Alves, apresentaram as estimativas para a safra de 2017, já o Gerente de

Logística e Desempenho de Frota, Daniel Alves, realizou uma avaliação da eficiência industrial e o Diretor Administrativo, Márcio Cavaliere, apresentou os dados da área de RH, sobre treinamentos e indicadores de segurança. Para encerrar, Luiz Roberto Kaysel Cruz, reforçou as diretrizes da empresa e avaliou as perspectivas de cenários para o setor. Ainda junto com o Diretor Agrícola Sérgio Luiz Selegato, apresentou o objetivo estratégico da Usina Ipê para os próximos três anos, até atingir a moagem de 3.500.000 ton/safra.

Ampliação

De acordo com o Gerente Industrial da Usina Ipê, Rafael Alves, a ampliação industrial para alcançar essa moagem será feita em etapas. A primeira delas, que entrará em operação nesta safra, contemplou investimentos nas áreas de Extração, Fermentação e Tratamento do Caldo.



Investimento em novas dornas de fermentação

Mas o investimento maior ocorrerá ao longo do ano de 2017 em todas as áreas, com destaque para o aumento da cogeração de energia, instalação



Construção de novo terno de moenda é um dos investimentos na área industrial da Usina Ipê

de mais uma caldeira, um turbo gerador e uma peneira molecular para produção de etanol anidro. "Esta ampliação vai de encontro à visão do grupo de 'crescer sustentavelmente' e reforça o princípio da 'Solidez' visto que estamos crescendo num momento em que o mercado está propício para investimentos", ressaltou.

Na agrícola, de acordo com o Gerente da área, Sérgio Santos, para 2017 uma frente de colheita foi aumentada em função do crescimento da moagem diária para 13.500 toneladas. Houve ainda investimentos na expansão dos ramais de vinhaça e em equipamentos de tratos culturais.

"Para garantir o aumento de moagem, devemos agregar mais 17.000 has na área atual nos próximos 3 ou 4 anos. A ampliação da Usina Ipê vai garantir uma moagem total para o grupo na casa dos 11 milhões de toneladas, o que traz reflexos na otimização da operação e, conseqüentemente, na redução dos custos operacionais", ressaltou Sérgio.

SIPAT nas unidades Pedra e Buriti

Em prol da segurança, saúde e bem-estar do trabalhador



Palestra "Superando Limites" teve grande adesão dos funcionários da Usina da Pedra. Evento aconteceu na Fundação Cultural de Serrana durante todos os dias da SIPAT

Em 2017, a SIPAT – Semana Interna de Prevenção de Acidentes do Trabalho – contou com a participação de mais de 2.500 funcionários nas unidades da Pedra Agroindustrial. Um evento que visa inspirar a prática contínua de atitudes seguras e hábitos saudáveis.

Na última edição do jornal Observador, você pôde acompanhar o evento na Usina Ipê, realizado em janeiro. Agora, falaremos sobre as ações das unidades Pedra e Buriti. A SIPAT da Usina da Pedra, realizada entre os dias 13 e 17/02, trouxe como tema, "Todos pela Segurança!". O evento contou com intervenções, palestras e outras ações que visaram motivar equipes de todos os setores quanto ao cumprimento das normas e procedimentos de segurança, tornando o ambiente de trabalho mais seguro.

"A SIPAT é uma das ferramentas que utilizamos para desenvolver a Gestão de Segurança e Saúde do Trabalho. É de vital importância para os objetivos almejados, um momento para sensibilizar e conscientizar a equipe à prática de ações preventivas", disse o Engenheiro de Segurança do Trabalho da Usina da Pedra, Anderson Oliveira.

Este ano, o evento contou também com a palestra "Superando Limites". Ângelo Otávio, em parceria com Edgard Routh, portador de uma doença rara (Artrogripose Múltipla de Forma Congênita), relatou uma história de vida de muita garra, coragem, força e vitória.

Na Usina Buriti, a SIPAT aconteceu entre os dias 27/02 à 03/03, alinhado com o tema "Segurança não é tempo perdido, é tempo investido".

No período, ocorreram palestras sobre DSTs; Drogas; Segurança e Alimentação Saudável, além da apresentação da palestra, com a equipe Ângelo Otávio, "Segurança: Valor Inegociável".

Para reforçar os conceitos adotados pelas "Regras de Ouro no Trânsito", em todas as unidades, foi adotado um óculos "simulador" para demonstrar os efeitos do álcool, drogas e fadiga, já que estes causam efeitos de alteração motora, psíquica, percepção, redução da atenção e a perda dos reflexos. Dessa forma, é possível vivenciar na prática o risco que estas substâncias oferecem e a importância de não consumi-las.



Na Usina da Pedra, a enfermeira Thalita Borges e a técnica em enfermagem, Maysa Almeida ofereceram informações sobre prevenção às DST's e distribuíram preservativos



Algumas ações aconteceram no ambiente de trabalho dos funcionários. Ginástica laboral foi uma das ações na Pedra

"É importante ressaltar que através da SIPAT, o comportamento dos funcionários relacionado à segurança e a saúde tem evoluído bastante, contribuindo assim para a melhoria contínua na prevenção de acidentes", finalizou o Técnico em Segurança do Trabalho da Usina Buriti, Heleno Silva.

Concursos e brindes

Assim como na Usina Ipê, os funcionários das unidades Pedra e Buriti participaram de um concurso de frases sobre segurança. Os vencedores foram presenteados.

Também, houve sorteio de brindes, como camisetas e lixocar. As empresas São Francisco Saúde e Odonto participaram do evento na unidade Pedra e a Unimed Norte Paulista esteve presente no evento da Usina Buriti.



Vanderlei da Silva Gusmão e Anderson de Oliveira, da equipe de Segurança do Trabalho, da Usina da Pedra, com os palestrantes Ângelo Otávio e Edgard Routh



Funcionários da Usina Buriti participam das ações, durante a SIPAT realizada nas unidades



Palestras aconteceram durante todos os dias da SIPAT na Usina Buriti

CIPA e CIPATR

Novas diretorias tomam posse

Durante os meses de fevereiro e março foram renovadas as diretorias das Comissões Internas de Prevenção de Acidentes - CIPA e Comissões Internas de Prevenção de Acidente do Trabalhador Rural - CIPATR de todas as unidades. "Nesse período de transição entre

as diretorias, é sempre avaliado o trabalho que vem sendo realizado pelas comissões anteriores em conjunto com a área de Segurança e Higiene do Trabalho. Por meio de indicadores é possível verificar o bom resultado que a empresa vem alcançando. No entanto, a

cada ano se tem um novo desafio, e a meta permanece sendo Acidente Zero, lembra Vanderlei da Silva Gusmão, Técnico em Segurança do Trabalho da Usina da Pedra. Conheça abaixo, as fotos os presidentes e vices das três unidades.//

Usina Ipê



Presidente da CIPA: Renato Cavalcante da Silva
Vice-Presidente da CIPA: Cleber Luis Martins

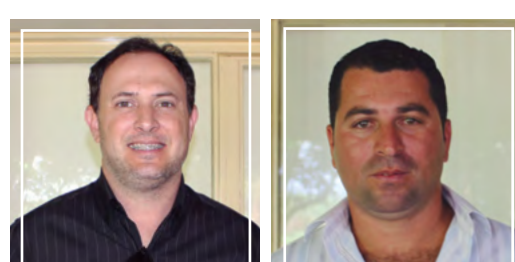


Coordenador da CIPATR: Luis Augusto F. Leonelo
Vice-Coodenador da CIPATR: Rodrigo César N. Marin

Usina da Pedra



Presidente da CIPA: Cléber de Oliveira Francisco
Vice-Presidente da CIPA: Renata Fernandes Rosa



Coordenador da CIPATR: Daniel Alves
Vice-Coodenador da CIPATR: Fábio Junior Silva Santos

Usina Buriti



Presidente da CIPA: Alessandro A. C. Gonçalves
Vice-Presidente da CIPA: Claudia V. Santos Oliveira

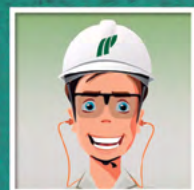


Coordenador da CIPATR: Vinicius Calefi Dias
Vice-Coodenador da CIPATR: João Henrique Fernandes

ESPECIAL EPI'S CAPACETE

O capacete de segurança tem a finalidade de proteger a cabeça do trabalhador contra ferimentos causados por queda de objetos de níveis elevados, impactos em objetos fixos e até mesmo para proteção contra choques elétricos.

CAPACETE



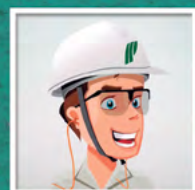
É constituído por um casco de polietileno e uma suspensão interna, conhecida como carneira.

CARNEIRA



Tem a função de distribuir uniformemente a força dos objetos contra o equipamento. Além disso, possui um item adicional: a jugular.

JUGULAR



Se trata de uma fita que ao se passar por baixo do queixo evita que o capacete caia.

treinamento

Brigada de emergência



Segurança do Trabalho participa anualmente de formações para o PAME e RINEM

A Pedra Agroindustrial possui funcionários capacitados para prevenir e atuar em emergências, visando sempre a proteção à vida, ao meio ambiente e ao patrimônio. Desta forma, é uma estratégia da empresa manter estes profissionais atualizados quanto ao tema e para tanto, realiza simulações dentro de hipóteses acidentais e seus respectivos cenários, como também, promove capacitações respeitando a Instrução Técnica nº 17 e conceitos relacionados aos incêndios florestais. Em tais capacitações, os funcionários recebem orientações sobre a adoção dos devidos protocolos nos diversos cenários. Este ano, parte da equipe, da Usina Buriti, foi convidada pelo Corpo de Bombeiros de Uberaba-MG para conhecer o protocolo do SCO

(Sistema de Comando em Operações), que é uma ferramenta utilizada pelos órgãos públicos para prestar o melhor atendimento em situações críticas ou de emergência. De acordo com o Técnico em Segurança do



Combate ao fogo é um dos temas do treinamento para brigadistas

Trabalho, Azurem Costa, "a intenção é multiplicar o conhecimento para a implantação desta ferramenta na Brigada de Emergência de cada unidade". Assim como é de praxe para o aprimoramento técnico dos Brigadistas e para que não fiquem apenas no conceito, anualmente são adotados exercícios práticos nas instalações para o reconhecimento dos recursos disponíveis. Como também, para que tenham experiência prática a empresa os treina em campo de prova, onde se tenta simular as sensações de um atendimento de emergência.

atualmente cerca de 300 funcionários capacitados e equipados adequadamente para situações de emergência. Neste aspecto, todos os Brigadistas são fundamentais, porém, alguns destes são estratégicos para a prevenção, tais como: trabalhadores do tanque d'água, mirantes, carregamento de etanol, posto de abastecimento e na própria produção do etanol. Também é fundamental dizer que a empresa investe constantemente nas medidas de segurança e na manutenção dos recursos do sistema de combate a incêndio, tornando o plano de emergência mais eficiente. **Participe:** Se desejar ser Brigadista procure o Setor de Segurança do Trabalho de sua unidade.//

Brigada de Emergência

A Pedra Agroindustrial possui



Brigadistas da Usina Ipê em treinamento no UltraSeg em Araraquara



Heleno Silva e Azurem Costa, técnicos em Segurança do Trabalho da Usina Buriti, durante treinamento de SCO (Sistema de Comando em Operações)



Treinamento de Brigada na Usina Buriti



Treinamento de Brigada na Usina da Pedra

Projeto Mulher 2017

Integrado a Sipat, evento trouxe o tema Alimentação Saudável

Criado em 2004 para atender uma diretriz da Fundação Abrinq, o Projeto Mulher busca, desde então, resgatar, compartilhar e desenvolver temas relativos ao universo feminino, em particular aos que colaboram para a saúde da mulher. Há dois anos o projeto é integrado à SIPAT – Semana Interna de Prevenção de Acidentes do Trabalho. O objetivo foi unir dois eventos que visam à saúde, qualidade de vida, segurança e o bem-estar dos funcionários.

Para o Diretor Administrativo, José Márcio Cavalheiro, “o projeto busca valorizar, cada vez mais, a presença das mulheres na empresa. Hoje, a Pedra Agroindustrial tem mulheres em todas as áreas e isso é muito importante”.



Cerca de 200 funcionárias participaram do Projeto Mulher na Usina da Pedra

Em 2017, o Projeto Mulher trouxe como tema a “Alimentação Saudável”. As nutricionistas Rafaela Ribeiro (Quality - Usina Ipê), Camila Fábio de Oliveira (São Francisco Saúde – Usina da Pedra) e Liliane de O. Careta de Paula (UNIMED – Usina Buriti) realizaram uma palestra esclarecendo dúvidas, mitos e trazendo à tona verdades sobre a alimentação saudável. Ligado ao tema, a empresa presenteou todas as mulheres com uma garrafa térmica e um folheto com várias receitas de águas aromatizadas, a fim de incentivar o consumo de água.



Projeto Mulher na Usina Buriti



Projeto Mulher na Usina Ipê



“O Projeto Mulher é muito bom, traz temas importantes para o nosso dia a dia. Esse ano foi maravilhoso, o que me chamou mais atenção foi falar sobre os alimentos industrializados, a diferença entre integral e natural, além da importância das frutas na alimentação. Já mudei meus hábitos, após a palestra, passei a ingerir mais frutas, legumes e verduras”, disse Cleonice Aparecida da Silva, Auxiliar de limpeza na Usina Ipê.



“O tema desse ano nos trouxe informações sobre o quanto é importante o consumo moderado de alguns alimentos. Trouxe também a importância de nos hidratarmos com a ingestão de água e a realização de exercícios físicos. Após a palestra, pude perceber o quanto é importante valorizar a minha saúde. Também adorei o brinde! Vai ajudar muito na minha reeducação alimentar, pois não costumo ingerir muita água ao longo do dia”, ressaltou Luana Cardoso, Assistente de Controle de Manutenção Agrícola na Usina Buriti.

“Desde quando entrei, admirei a preocupação que a empresa tem em sempre nos homenagear e destacar a importância que temos no desenvolvimento do grupo, um exemplo disso é o Projeto Mulher. Me surpreendi com o tema desse ano, foi muito importante essa abordagem. Afinal, nossa saúde também depende de boa alimentação e hábitos saudáveis. No momento da palestra já comecei a refletir sobre o que eu começaria a mudar a partir daquele dia. Com a garrafa de brinde já adotei o hábito de tomar água mais vezes ao dia. Levo pra todo lado!”, disse a Lucimara Domingos, Auxiliar de Manutenção Agrícola na Usina da Pedra.

“O Projeto Mulher deste ano trouxe um tema perfeito! Tratou de dois assuntos muito importantes, a alimentação e o corpo humano. Afinal, nos dias de hoje, a mulher está se preocupando bem mais com seu corpo e se cuidando mais. O tema me fez repensar sobre parte da minha alimentação que é pouco adequada. Adotarei uma nova rotina e principalmente começarei a praticar exercícios físicos para obter um melhor desempenho no dia a dia e ter uma qualidade de vida mais saudável”, disse a Balanceira de Cana, Kely Cristina de Sousa, da Usina Buriti.



IMPOSTO DE RENDA

Confira algumas novidades 2017



Tabela do Imposto de Renda

Em relação a 2016, a tabela do Imposto de Renda foi reajustada com porcentagem menor do que a inflação.

Este ano, são obrigadas a declarar as pessoas com rendimentos tributáveis acima de R\$ 28.559,70 (reajuste de 1,54%).

A tabela do imposto para quem realiza atividades rurais também teve reajuste de 1,54%. Todos os que ganharam mais que R\$ 142.798,50 em 2016 são obrigados a declarar.



Redução da idade mínima para apresentação de CPF (dependentes a partir de 12 anos de idade)

Até 2016, os dependentes com mais de 14 anos precisavam ter o número do CPF informado na declaração. Este ano, a obrigatoriedade **passou para 12 anos completos** até 31 de dezembro último. Caso não tenha, o dependente precisa tirar o CPF antes de ser feita a declaração.



Atualização automática do Programa do Imposto de Renda

A partir de 2017, o programa gerador do Imposto de Renda vai ser atualizado automaticamente. Em 2018, não será preciso baixar o programa. Importante: a versão 2016 não será atualizada automaticamente para 2017. Este ano, também não será preciso baixar o Receitanet, o programa de transmissão da declaração. Agora, ele está incorporado ao programa gerador do Imposto de Renda.



Prazo de entrega

Dia 28 de abril de 2017 é o prazo final da apresentação da declaração do Imposto de Renda. Quem perde o prazo de envio da declaração precisa pagar uma multa para a Receita Federal. O mínimo é R\$ 165,74, e o máximo, 20% do imposto devido. A multa para quem coloca informações erradas ou deixa de colocar dados importantes de propósito (sonegação) é de 150% do imposto devido.

institucional

Pedra Agroindustrial

Nosso compromisso é com as pessoas!

Através de um conjunto de ações realizadas nas áreas de saúde, esporte, cultura, educação e lazer a empresa visa melhorar a qualidade de vida dos funcionários e das pessoas nas comunidades onde atua. Como resultado desse compromisso, a Pedra Agroindustrial recebeu o selo Empresa Amiga do Hospital do Câncer de Barretos.



As crianças deste anúncio são filhos de funcionários da Usina da Pedra. Da esquerda para direita: Maria Eduarda S. dos Santos, filha de Carlos E. B. dos Santos, Operador de Máquinas; Arthur R. S. Teodoro, filho de Rafael R. da Silva, Vigilante e Kayky V.r Olimpio, filho de Agnaldo V. Olimpio, Motorista Carreteiro.

Expediente:

Observador é um jornal mensal produzido pela Pedra Agroindustrial - Usina da Pedra, Usina Buriti e Usina Ipê. Desenvolvido desde novembro de 1970, o Observador é considerado um dos mais antigos jornais de comunicação interna do país. **Projeto Editorial e Produção:** Comunicação Pedra Agroindustrial S/A. **Tiragem:** 4.000 exemplares. **Sugestões para o jornal Observador:** comunicacao@uspedra.com.br
Site: www.pedraagroindustrial.com.br/observador.php



O Código de Ética da Pedra Agroindustrial existe para que você possa fazer consultas ou relatos sobre a empresa. A confidencialidade é garantida.
Contatos: comite.etica@uspedra.com.br ou cartas para Caixa Postal, 02 – CEP – 14150-000 – A/C – Comitê de Ética.