



Empresa

Benção de safra na Usina Ipê
p.02



SIPAT

NAS UNIDADES PEDRA E BURITI

pg.03

Segurança

Eleições da CIPA nas unidades
p.04

Agrícola

Redes de vinhaça recebem melhorias
p.05

Social

Projeto Mulher 2016
p.06

Benção de Safra na Usina Ipê

Unidade abre safra de 2016 da Pedra Agroindustrial



Padre Pedro Antonio Pereira abençoa a safra

Como já é tradição, para iniciar a safra foi realizada a cerimônia da bênção seguida pela reunião de apresentação das metas agrícolas e industriais para 2016. O evento, promovido no dia 04 de março,

saúde e segurança, e desejou uma boa safra a todos. Durante a reunião, além das estimativas para a safra apresentadas pelos gerentes Sérgio L. dos Santos e Alexandre Menezes, o coordenador

contou com a participação do Padre Pedro Antonio Pereira da Igreja Nossa Senhora das Graças de Andradina, também dos funcionários da Usina Ipê, da Diretoria e Superintendência da Pedra Agroindustrial. Ao final da bênção o superintendente do grupo Luiz Roberto Kaysel Cruz frisou sobre a importância de trabalharmos com o uso dos equipamentos de proteção,

Agrícola, Daniel Alves, realizou uma avaliação da Eficiência Agroindustrial comparando o planejado e o realizado em 2015. Em seguida, Claudinei Nogueira, gerente de RH, apresentou um balanço dos treinamentos realizados de acordo com a matriz definida para a unidade e o previsto para ser realizado este ano e também mencionou os indicadores de segurança referentes ao ano de 2015. Finalizando, o diretor Luiz Roberto Kaysel Cruz, retomou as diretrizes definidas pelo planejamento estratégico da empresa e avaliou as perspectivas de cenários para o setor neste ano considerando os estoques de açúcar e etanol no Brasil e no mundo, bem como a instabilidade regulatória para etanol no país. //

Reunião com Contabilistas

Evento trouxe esclarecimentos sobre Estatuto da Terra e CAR



Ricardo Alexandre comanda a Reunião com Contabilistas em Serrana

Em continuidade ao projeto de reuniões com os contabilistas que atendem os parceiros e fornecedores de cana da Pedra Agroindustrial, foi realizada no dia 26 de fevereiro, a reunião da Usina da Pedra na Fundação Cultural Lilly de Carvalho Reis (Fundação Cultural de Serrana). A adesão à reunião foi de 70%, o que confirma o interesse pelos temas. Participaram contabilistas e Sindicatos Patronais Rurais das cidades de Santa Rita do Passa Quatro, Batatais, Altinópolis e Cravinhos, entre outros. "O evento foi excelente, super positivo. Consegui esclarecer minhas dúvidas", afirmou Mário Durval de Freiria, do Escritório Contábil Agrícola. //



Auditório lotado durante a SIPAT da Usina da Pedra



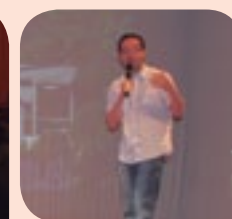
Funcionários: unidos pela segurança



Parte da comissão organizadora do evento na Usina da Pedra



Ângelo Otávio durante apresentação em Serrana



Dr. Rubens, médico do Trabalho



Intervenção sobre ergonomia



Funcionários reunidos no Quiosque da Usina Buriti



Ginástica laboral foi um dos temas



Grande participação de funcionários nas palestras



Maykon e Dr. Sérgio



Palestra e descontração!



Da esquerda para direita: Antônio, Danilo e Victor, pais das crianças premiadas no concurso de desenhos

SIPAT 2016

Pedra e Buriti têm semana voltada à prevenção de acidentes

Centenas de funcionários reunidos para falar sobre segurança. Este é o resultado da SIPAT - Semana Interna de Prevenção de Acidentes do Trabalho de 2016 que aconteceu nas unidades da Pedra Agroindustrial. Na última edição do Observador, você pôde acompanhar o evento da Usina Ipê, que aconteceu em janeiro. Agora, falaremos sobre a SIPAT das unidades Pedra e Buriti. Entre os dias 29 de fevereiro a 04 de março foi a vez da Usina da Pedra convocar os funcionários da agrícola, indústria e administrativo. A Semana teve a participação do palestrante Ângelo Otávio que juntamente com o mágico Jhungors trouxeram o tema segurança de forma descontraída e reflexiva. "O que evita o acidente é a nossa atitude, é cuidar da minha segurança e da segurança do meu colega. O EPI (equipamento de proteção individual) ajuda, mas o compromisso em utilizá-lo é nosso", disse Ângelo em uma das palestras.

A unidade também promoveu diversas intervenções nos setores: 5S e a facilidade de manutenção; resíduos sólidos; prevenção de doenças sexualmente transmissíveis, dengue, Zika Vírus e Chikungunya foram alguns dos temas tratados.

Para o médico do Trabalho da Usina da Pedra, Dr. Rubens Rodrigues, a empresa, através da SIPAT, visa o encorajamento e incentiva seus funcionários a zelar pela segurança de todos, buscando o acidente zero. É uma fonte de conscientização e autorreflexão com foco na qualidade de vida no trabalho.

Na Buriti, a SIPAT aconteceu entre os dias 07 a 11 de março. Naquela semana, o funcionário que atendia ao telefone e dizia "Alô SIPAT" ganhava um brinde. Os filhos dos funcionários também puderam interagir com o evento através de um concurso de desenhos.

Ergonomia, ansiedade e depressão, cuidados com a pele, acidentes domésticos, saúde e higiene bucal, relação interpessoal foram alguns dos temas tratados nas palestras.

Para Roldan Costa, engenheiro de Segurança do Trabalho, da unidade, as palestras trazem esclarecimentos ao trabalhador de forma que estes possam buscar uma vida mais segura e saudável, além de reforçar que a segurança é parte influente do desempenho de todos, seja no trabalho, em casa, no trânsito e de diversas outras formas.

Tanto na Usina da Pedra quanto na Buriti, houve sorteio de brindes e concurso de frases com premiação aos vencedores. Os eventos contaram com o apoio dos planos de saúde, São Francisco e Unimed. //

Todos juntos contra o Aedes

Pedra Agroindustrial incentiva campanha

Apesar de pequeno, o mosquito Aedes Aegypt está causando um dano enorme à sociedade. Os números de casos de Dengue, Chikungunya e Zika são alarmantes e para tanto, o grupo Pedra Agroindustrial desenvolveu algumas ações preventivas e corretivas de combate ao mosquito.

No primeiro trimestre de 2016 foram desenvolvidos: mutirões para a eliminação de possíveis criadouros; a equipe de controle de pragas (PCIPI – Programa de Controle de Integrado de Pragas Industriais) fez algumas intervenções nos possíveis focos e com o apoio da Vigilância Epidemiológica os funcionários foram orientados quanto à prevenção e sintomas das doenças por meio de folhetos na Semana da SIPAT. O Setor do Meio Ambiente também tem reforçado a importância da destinação correta dos resíduos.

“A destinação correta dos resíduos sólidos é de fundamental importância para evitar a contaminação do meio ambiente e a proliferação de doenças. Para a destinação correta cabe a cada um de nós agir de forma adequada. Quando ocorre a destinação em locais impróprios, como ruas e terrenos, pode ocorrer um acúmulo de água, formando o “ambiente” ideal para o desenvolvimento da larva do mosquito transmissor das doenças”, ressaltou Ana Luiza Terçariol Valdevite, Setor Planejamento e Controle Ambiental. O apoio de todos é fundamental. Faça a sua parte!//



Vinhaça

Redes de distribuição recebem melhorias visando aumento na segurança operacional e ambiental



Represa de vinhaça

O trabalho em conjunto da agrícola e indústria nas unidades da Pedra Agroindustrial resultou no programa de manutenção preventiva nas redes de distribuição de vinhaça. Em julho de 2015, a Usina Ipê iniciou o projeto piloto que visava implantar a inspeção na estrutura física das redes, para identificar os pontos de

maior risco, bem como cadastrar todos os dispositivos que compõe as mesmas. Foi montado um plano de manutenção preventiva para todos esses dispositivos, com base no Siman da indústria, estabelecendo procedimentos e periodicidade de manutenção para cada item. Em paralelo, a empresa investiu em diversos equipamentos como novos registros, válvulas, dispositivos de segurança, aumento do uso de tubos de aço, entre outros.

As ações foram coordenadas pelas equipes agrícolas de cada uma das três usinas e tiveram a consultoria da empresa Irricana, através do assessor Udo Rosenfeld.

Durante a entressafra, as unidades

revisaram os treinamentos operacionais e as informações foram repassadas aos gestores, operadores, motoristas e rurícolas envolvidos na aplicação de vinhaça e água residuária.

Segundo o diretor agrícola Sérgio Luiz Selegato, as melhorias vão desde a saída da vinhaça das torres de resfriamento que ficam dentro da indústria até sua distribuição no campo e visam à segurança operacional das atividades.

“O investimento da empresa para melhorar os procedimentos adotados contribuem com o aperfeiçoamento do trabalho e todas estas melhorias implementadas, já a partir do início da safra de 2016, estarão em pleno uso”, lembra Sérgio.//

EU VOTO pela segurança!

Os membros da CIPA são eleitos anualmente através de votação entre os funcionários das unidades. As eleições aconteceram no mês de fevereiro, nas três usinas. Este ano, foram eleitos os representantes da gestão 2016/2017.

Na divisão agrícola, os representantes são eleitos a cada dois anos.

Confira ao lado, os nomes dos presidentes e vices da nova gestão.



Diogo D. Valdevite
Presidente Cipa - Usina da Pedra



Cleilson Ap. Queiroz
Vice - Presidente Cipa - Usina da Pedra



Manoel O. Ferreira
Presidente Cipa - Usina Buriti



João P. Antônio
Vice - Presidente Cipa - Usina Buriti



José Luis Sangali
Presidente Cipa - Usina Ipê



Dorival José de Souza
Vice - Presidente Cipa - Usina Ipê



Imposto de renda

Prazo para declaração vai até o dia 29 de abril

Pessoas físicas residentes no Brasil que receberam rendimentos tributáveis superiores a R\$ 28.123,91 em 2015 (ano-base para a declaração do IR deste ano), são obrigadas a fazer a declaração este ano. De acordo com a Receita Federal, também estão obrigados a apresentar o documento neste ano os contribuintes que receberam rendimentos isentos, não-tributáveis ou tributados exclusivamente na fonte, cuja soma tenha sido superior a R\$ 40 mil no ano passado e para quem obteve, em qualquer mês de 2015, ganho de capital na alienação de bens ou direitos, sujeito à incidência do imposto, ou realizou operações em bolsas de valores, de mercadorias, de futuros e assemelhadas. O prazo para entrega vai até o dia 29 de abril.

Doações

Contribuições a instituições que se enquadram nas regras de doações com incentivos fiscais também podem ser deduzidas da base do imposto de renda a pagar. Contudo, as chamadas doações incentivadas só podem ser feitas aos: Fundos controlados pelos conselhos municipais, estaduais, distrital e nacional dos direitos da criança e do adolescente; Fundos nacionais, estaduais ou municipais do idoso; incentivo à cultura; incentivo à atividade audiovisual; incentivo ao desporto - doações ou patrocínios no apoio direto a projetos desportivos; contribuição patronal paga à Previdência Social pelo empregador doméstico incidente sobre o valor da remuneração do empregado; incentivo ao Pronas; incentivo ao Pronon. Quem não realizou doações durante o ano-calendário, podem realizar juntamente com a entrega da declaração até o dia 29 de abril, limitadas à 3% do imposto de renda devido.

Maiores informações e programas para download estão disponíveis através do site: www.receita.fazenda.gov.br.//

Projeto Mulher

Integrado com a Semana SIPAT, o evento trouxe como tema a vida saudável



Funcionárias da Usina da Pedra com o palestrante Angelo Otávio

Sempre em busca da saúde e integridade da mulher, o projeto traz, a cada ano, uma nova proposta de reflexão sobre o tema. Em 2016, o evento proporcionou uma vivência diferente para todas as mulheres da Pedra Agroindustrial. Para homenagear as funcionárias, foram convidados os gerentes Alexandre Menezes (Usina da Pedra), Sérgio Luiz dos Santos (Usina Ipê) e Alessandro Gonçalves (Usina Buriti). Eles realçaram a importância da mulher na sociedade e agradeceram pelo empenho e dedicação. Em seguida, as mulheres foram convidadas para uma palestra saudável e interativa com a equipe do professor e fisioterapeuta, Angelo Otávio, que incluía atores e o mágico Jhungsors. A palestra apresentou temas voltados à promoção da saúde no ambiente de trabalho e fora dele,

com muita interação e participação da platéia. Todos os conceitos e vivências foram abordados de

maneira ilustrativa e dinâmica, deixando o bate papo leve e descontraído.

O Projeto Mulher é realizado há mais de 11 anos pela Pedra Agroindustrial, sempre abordando a valorização, desenvolvimento e saúde das mulheres, procedimentos que estão de acordo com as propostas da Abrinq (Fundação pelos Direitos da Criança e do Adolescente). Pensando nisso, a empresa também presenteou as mulheres com um nécessaire que continha um kit de higiene e de proteção a saúde (Álcool em gel, repelente e lenços íntimos).

“É sempre um privilégio fazer parte desse projeto e proporcionar esse momento tão especial às mulheres”, ressalta Sueli Aguiar, responsável pelo Serviço Social e Comunicação.//



Projeto Mulher na Usina Buriti



Sérgio Luiz dos Santos, Dr. Marcos, Mayra e Luciene, durante Projeto Mulher da Usina Ipê



Chênia e Sílvia da Usina Ipê



Lillian e Elizandra, da Ipê



Karina e Kelly, da Ipê



Confira abaixo o depoimento de quem participou do Projeto Mulher!



“Eu amei tudo! A palestra foi muito boa, adorei as dicas do professor. A bolsinha com o kit também é super útil, estou usando repelente todo dia aqui na fazenda”, Hilda da Costa Pereira - Setor mão de obra regional 3 (Sede Fazenda Transwaal) – Usina da Pedra.



“Eu adorei a palestra, o evento foi muito legal! O brinde também está sendo super útil em nosso dia a dia. Adorei participar!”, Izabel Santana Mota – Auxiliar de Limpeza – Usina Ipê.



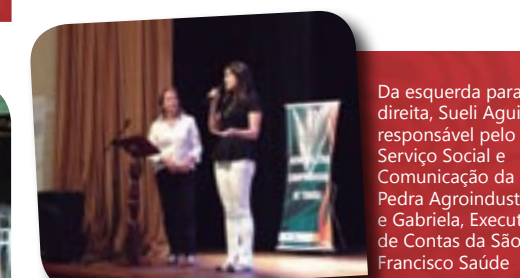
“Em minha opinião, o Projeto Mulher deste ano foi um dos melhores, a palestra foi ótima e a presença do mágico extremamente divertida. O presente então nem se fala, eu particularmente adorei”, Josimara M^a Maniezzo Martins – Segurança Patrimonial – Usina Buriti.



Da esquerda para direita: Mariane, Carla, Sílvia e Roseane, da Usina da Pedra



Da esquerda para direita: Elaine, Luana, Claudia, Josiane, Karen e Ana Laura Usina Buriti



Da esquerda para direita, Sueli Aguiar, responsável pelo Serviço Social e Comunicação da Pedra Agroindustrial e Gabriela, Executiva de Contas da São Francisco Saúde

A Sipat e o Projeto Mulher contaram com o apoio da São Francisco Saúde.

Expediente:

Observador – Publicação mensal da Pedra Agroindustrial S/A - Usina da Pedra, Usina Buriti e Usina Ipê. Criada em novembro de 1970. Produção: Coordenadoria de Comunicação. Tiragem: 4.300 exemplares. Distribuição Gratuita. Endereço: Cx. Postal 02. Serrana - SP. Cep. 14150-000. Fone: (16) 3987-9000. Site: www.pedraagroindustrial.com.br/observador • E-mail: comunicacao@uspedra.com.br



VARIEDADES DE CANA

saiba como são escolhidas para o plantio

Na Pedra Agroindustrial, as variedades de cana para plantio são definidas de acordo com a produtividade e teor de sacarose. É importante que a cana seja resistente às principais doenças/pragas.

No plantio, as variedades são escolhidas de acordo com os tipos de ambiente de produção: férteis, médios ou fracos e épocas de colheita: canas precoces, médias e tardias.

A empresa também realiza testes com clones promissores - materiais desenvolvidos pelos programas de melhoramento genético (CTC, IAC e RIDESA) que têm chance de se tornarem novas variedades de cana nos próximos anos.

Desde 2014, alguns testes também estão sendo realizados com MPB - muda pré-brotada. O objetivo é ter maior velocidade no plantio comercial das novas variedades de cana.



Pedra Agroindustrial 85 ANOS

No dia 16 de março de 1931, a Pedra Agroindustrial começava escrever sua história com a assinatura da escritura de compra da Fazenda São Joaquim da Pedra, em Serrana.

85 anos se passaram e a produção de Energia Renovável continua a contribuir e transformar a vida das pessoas, sociedade e cidades onde atua.

As próximas edições do Jornal Observador terão entrevistas exclusivas com funcionários que nos contarão sobre as lembranças e curiosidades da trajetória de sucesso da empresa. Não perca!

